

Einladung zur Parteiversammlung Die Mitte Kanton Bern

Datum : Mittwoch, 24. Mai 2023
 Zeit: 19:30 Uhr
 Ort: Grosser Saal der Pfarrei St. Josef, Stapfenstrasse 25, 3098 Köniz










Traktanden

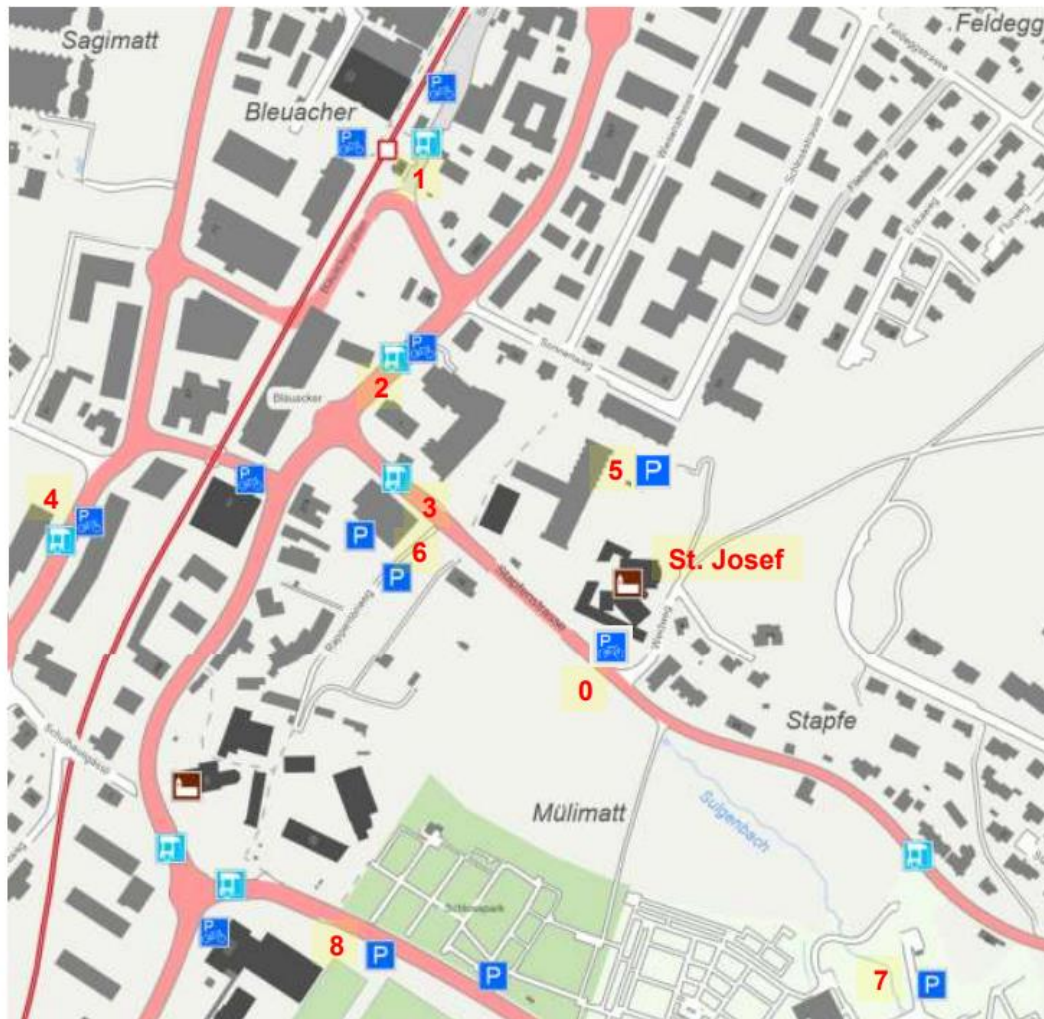
1.	Begrüssung	<i>GR Sibyl Eigenmann & GR André Roggli</i>
2.	Grusswort	<i>Valentin Lagger, Präsident Die Mitte Köniz</i>
3.	Informationen zur Nachnomination der Nebenlisten / Stand Kandidierendensuche	<i>GR Sibyl Eigenmann & GR André Roggli</i>
4.	Parolenfassungen für die kantonalen und eidgenössischen Volksabstimmungen vom 18. Juni 2023	
	<ul style="list-style-type: none"> ▪ Änderung der Kantonsverfassung (Anpassungen bei den Schuldenbremsen) ▪ Volksinitiative «Für eine kantonale Elternzeit» 	<i>GR Christine Bühler aGR Jan Gnägi</i>
	<ul style="list-style-type: none"> ▪ Klima- und Innovationsgesetz ▪ COVID-19-Gesetz ▪ OECD/G20 Mindestbesteuerung 	<i>tbd* GR Anita Herren-Brauen GR Sibyl Eigenmann</i>
5.	Verschiedenes / Schlusswort	<i>GR Sibyl Eigenmann & GR André Roggli</i>

** Der/die noch zu bestimmende Referent:in wird per Nachversand bekanntgegeben. Besten Dank für Ihr
Verständnis.*

Situationsplan / Anfahrt

Die Kirche St. Josef in Köniz, Stapfenstrasse 25, erreichen Sie wie folgt:

-  **0** Velo, Parkplätze beim Pfarreizentrum
-  **1** S-Bahn, S6, von/nach Bern und Schwarzenburg, Bahnhof Köniz, Fussweg 500 m
-  **2** Bus, Linie 10, von/nach Bern und Schliern, Haltestelle Köniz Zentrum, Fussweg 300 m
-  **3** Bus, Linie 16, von/nach Spiegel, Haltestelle Köniz Zentrum, Fussweg 200 m
-  **4** Bus, Linie 17, von/nach Bern, Haltestelle Köniz Weiermatt, Fussweg 500 m
-  **5** Auto, Parkplatz Kirche und Altersheim, limitierte Anzahl, Fussweg 150 m
-  **6** Auto, Parkplatz Rappentöri, gebührenpflichtig, Fussweg 200 m **> Derzeit aufgrund Bauarbeiten gesperrt!**
-  **7** Auto, Parkplatz Friedhof, Fussweg 400 m
-  **8** Auto, Parkplatz Schloss, gebührenpflichtig, Fussweg 600 m



Quelle: <https://map.koeniz.ch/ortsplan/>

Wichtiger Hinweis: Mit dem PW bitte weder im Parking des Coops noch in jenem der Migros parkieren, ansonsten kommt man nach 20:00 Uhr nicht mehr heraus.